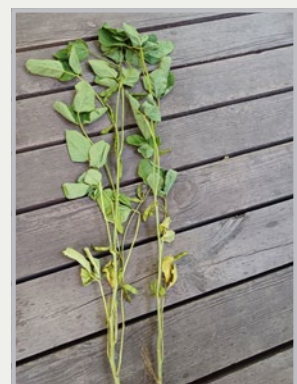
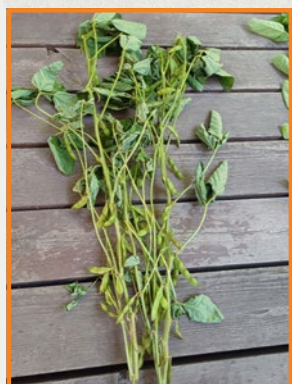


DOŚWIADCZENIE Z ZASTOSOWANIEM PREPARATU YIELDON W UPRAWIE SOI. MIERZYN 2025

Yieldon wzmacnia wzrost części nadziemnej roślin.
MIERZYN 13.08.25



Kontrola



Yieldon

Dużo lepsza inokulacja bakterii brodawkowych w roślinach traktowanych Yieldon. MIERZYN 13.08.25



Kontrola



Yieldon

PODSUMOWANIE YIELDON VS. KONTROLA

	KONTROLA		YIELDON		różnica w grupach	
	ilość ziaren w strąku	ilość strąków %	ilość strąków	%	szt.	%
1	33	33,7%	26	19,0%	-7	-21%
2	41	41,8%	66	24,1%	25	+61%
3	24	24,5%	43	32,1%	19	+79%
4	0	0,0%	2	1,5%	2	+200%
razem	98	100,0%	137	100,0%	39	+40%



Kontrola

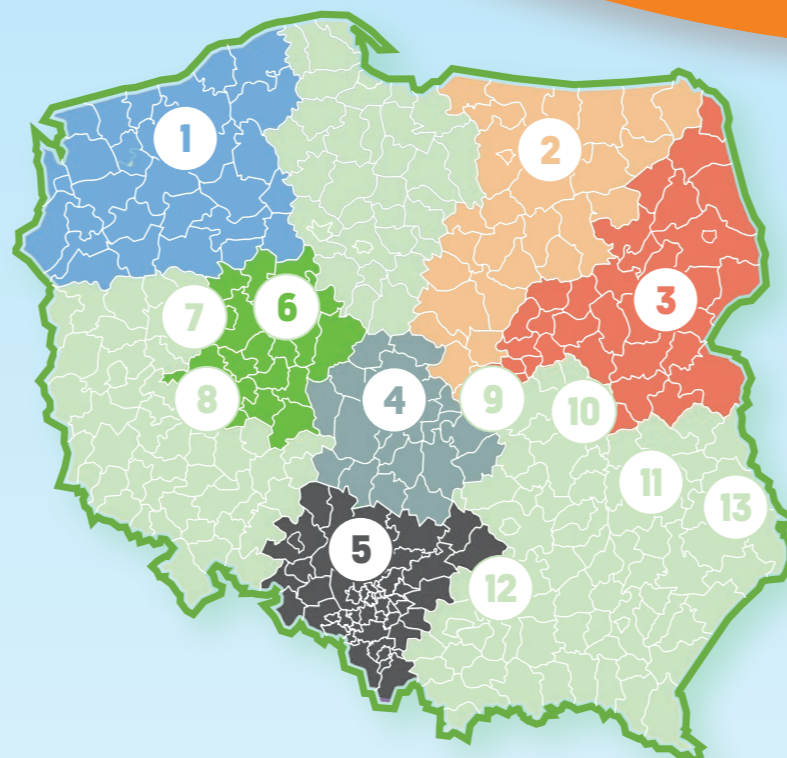


Yieldon

- silniejszy pokrój części nadziemnej
- zwiększenie wielkości ziarniaków
- lepsza inokulacja bakterii azotowych
- zwiększenie wielkości ziarniaków
- zwiększenie ilości strąków o 39 szt. (+39,8%)
- zwiększenie plonu o 0,88t/ha (+39,4%)
- zwiększenie ilości strąków z dwoma i więcej ziarniakami o 46 szt. (+70,8%)
- zwiększenie przychodu z ha o 1260 zł

Przedstawiciele regionalni produktów Syngenta Biologicals

NAWÓZ ORGANICZNO-MINERALNY



YieldON™

Preparat wspierający potencjał i jakość plonów

- Podnosi produktywność upraw polowych.
- Wspiera podział i ekspansję komórek.
- Usprawnia transport cukrów i składników odżywczych.



Rzepak



Kukurydza



Pszenica



Słonecznik



Soja



1 Karol Pińkowski
karol.pinkowski@syngenta.com
T: 785 241 143

2 Leszek Kalinowski
leszek.kalinowski@syngenta.com
T: 785 241 018

3 Andrzej Ogrodowczyk
andrzej.ogrodowczyk@syngenta.com
T: 608 665 273

4 Robert Zajdler
robert.zajdler@syngenta.com
T: 660 182 610

5 Michał Kaźmierczak
michal.kazmierczak@syngenta.com
T: 600 294 907

6 Łukasz Walczak
lukasz.walczak@syngenta.com
T: 785 854 683

7 Piotr Przybysz
FARGO PW
T: 694 446 728

8 Krystian Przykłota
Agricel sp. z o.o.
T: 664 442 065

9 Robert Kacprzak
FHU ROLCOMPLEX
T: 695 845 043

10 Włodzimierz Kowalski
Sprzedaż art. do produkcji rolnej
T: 796 342 979

11 Michał Wereski
Florimex sp. j.
T: 533 901 659

12 Damian Cebulski
Agro-Seed
T: 503 057 529

13 Krzysztof Jędrzejewski
P.H. AGRO-TERS
T: 728 153 815

YIELDON® NAJWYŻSZY PŁON. NAJWYŻSZY ZWROT.

YIELDON® to innowacyjny preparat biologiczny, którego celem jest poprawa parametrów jakościowych plonu oraz zwiększenie efektywności produkcji roślinnej.

Produkt wspiera naturalne procesy fizjologiczne roślin, poprawiając ich wzrost, kondycję i stabilność plonowania w warunkach polowych.

KLUCZOWE KORZYŚCI

- **Wyższy plon.** Potwierdzone przyrosty plonu w doświadczeniach polowych.
- **Wyższy zwrot z inwestycji (ROI).** Lepsze wykorzystanie potencjału upraw przekłada się na realne korzyści ekonomiczne.
- **Łatwe włączenie do technologii.** Prosty w stosowaniu, kompatybilny z konwencjonalnym sprzętem do opryskiwania.



JAK STOSOWAĆ YIELDON®?



YIELDON® – INNOWACYJNY OD POWSTANIA DO DZIAŁANIA

Zastosowaliśmy zintegrowane podejście badań omicznych (genomika, fenomika, sekwencjonowanie genów) i doświadczeń polowych, aby scharakteryzować fizjologiczne działanie YieldON® przy użyciu różnych roślin modelowych (Arabidopsis thaliana, kukurydza i soja).

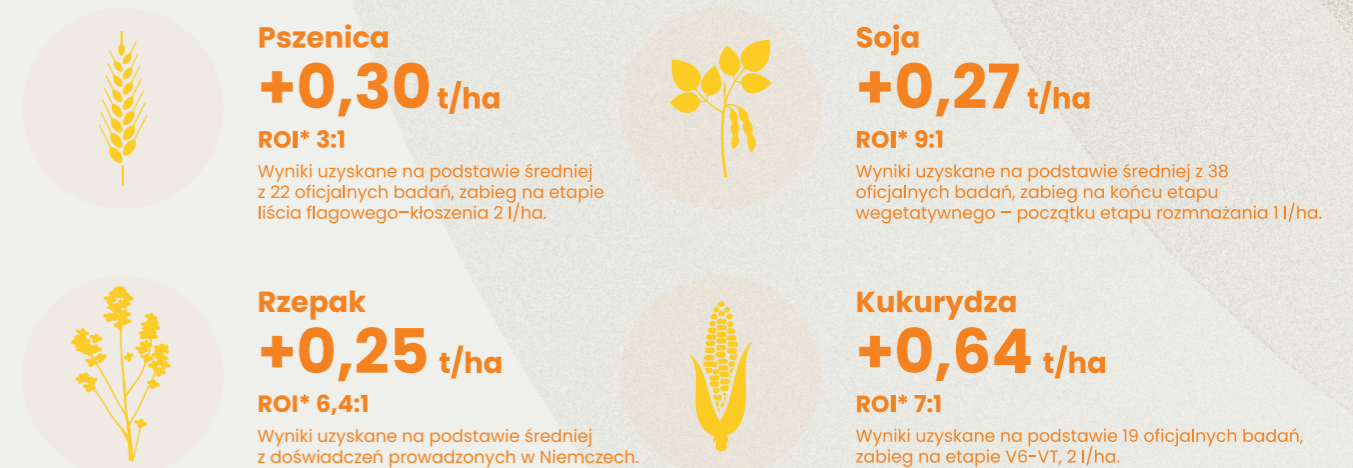


YieldON® aktywuje 949 genów w roślinach kukurydzy i 134 w roślinach soi. Poniżej przedstawiliśmy te, które zwiększyły aktywność ponad 4-krotnie. Dodatkowo podzieliśmy je na 3 grupy funkcjonalne, na które wpływa sposób działania YieldON®.

Nazwa genu	Aktywność	
Transporter żelaza i cynku	Pobieranie i transport żelaza i cynku	Lepszy transport cukrów i składników odżywczych
Syntaza asparaginowa	Asymilacja amonu i azotu	
Białko zawierające domenę SPX	Homeostaza fosforanów (wychwytywanie, wyczuwanie)	
Białko rodziny NRT1/PTR	Transport hormonów/azotanów/peptydów	Lepszy transport cukrów i składników odżywczych
Transporter poliol/monosacharyd	Załadunek cukrów do floemu (tyka)	
Syntetaza glutaminowa	Asymilacja azotu/amoniaku	
Aminotransferaza alaninowa	Asymilacja azotu	Poprawa podziałów komórkowych > więcej i większe nasiona
Metylotransferaza cykloartenolowa/sterolowa	Podział komórkowy i wzrost spolaryzowany	
Dehydrogenaza cytokininowa	Katabolizm cytokinin	
IAA16 – białko wrażliwe na auksynę (członek rodziny białek AUX/IAA)	Szlak sygnałowy aktywowany auksyną, ścieżka sygnałowa, regulacja transkrypcji	Biosynteza i transport kwasów tłuszczowych
białko trigalaktozydylacyloglicerolowe	transport lipidów do membrany chloroplastu; fotosynteza	

POTWIERDZONE W DOŚWIADCZENIACH POLOWYCH – PRZYRÓST PŁONU

Średni przyrost plonu w doświadczeniach polowych:



WPLYW YIELDON® NA PŁON PSZENICY OZIMEJ (t/ha)

Przyrost plonu (t/ha) w programie zawierającym stosowanie Yieldon (zabieg BBCH 39) w porównaniu do programu standardowego



Treatments at BBCH 39, 2022-06-20

* Wartość ROI (zwrot z inwestycji) obliczono na podstawie średniej wartości na rynku europejskim. Obliczenia za pomocą kalkulatora ROI znajdującego się na stronie internetowej Syngenta Biologicals www.syngentabiologicals.com/en/yieldon/

